

## Opgave 6 Treinmonopolie

---

Koning Willem I (koning van 1815 tot 1840) besloot dat er passagiersvervoer per trein moest komen in Nederland in 1835. Er bleken geen particuliere investeerders te zijn en daarom richtte de overheid de Hollandsche IJzeren Spoorwegmaatschappij op (voorloper van de Nederlandse Spoorwegen). De overheid financierde daarmee de aanleg van het spoorwegennet, en zorgde ervoor dat het treinkaartje betaalbaar was. De Nederlandse Spoorwegen (NS) hebben het wettelijk monopolie op passagiersvervoer per spoor gehad tot 2008.

- 1p 28 Maak van de onderstaande zin een economisch juiste redenering. De overheid heeft een wettelijk monopolie ingesteld vanwege de hoge ... (1) ... en vanwege de mogelijkheid invloed uit te oefenen op de ... (2) .... Kies uit:  
bij (1) constante kosten / variabele kosten  
bij (2) omzet / prijs / winst

Tot aan 2008 streefde de NS naar minimaal totaal verlies.

*Gebruik bron 1.*

- 1p 29 Leg uit waarom de marginale kosten gelijk zijn aan de gemiddelde variabele kosten.

*Gebruik bron 1.*

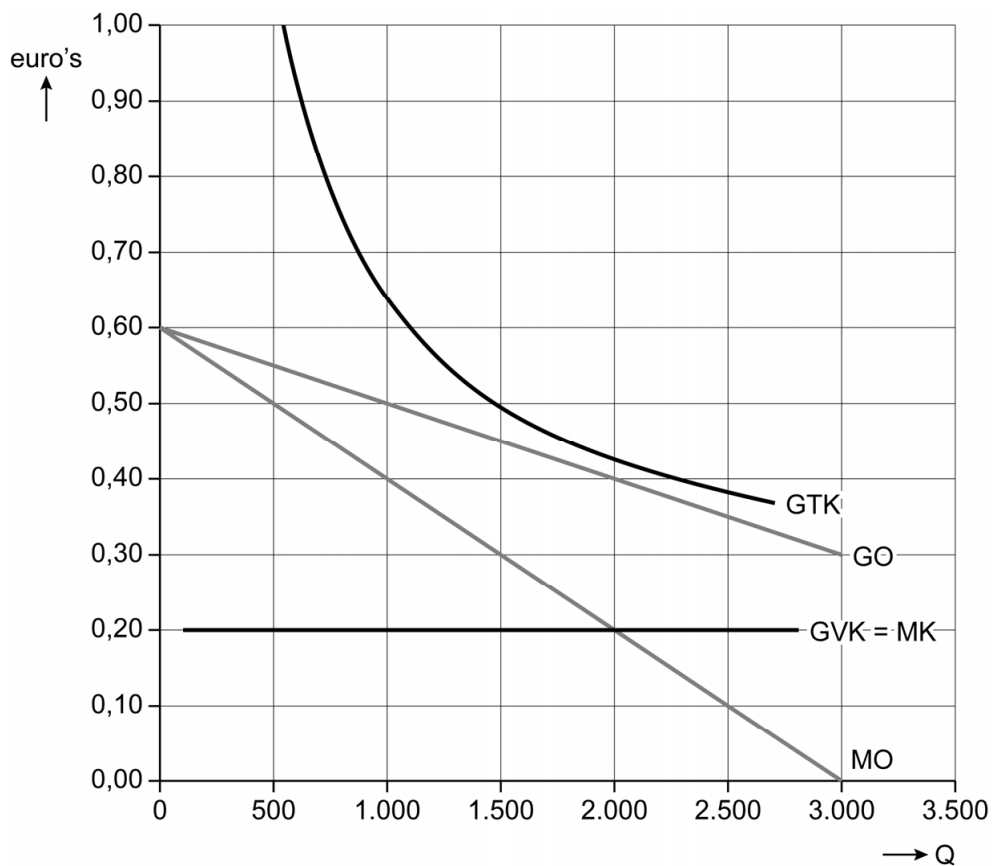
- 2p 30 Leg met behulp van bron 1 uit bij welke prijs er sprake is van een minimaal totaal verlies.

Vanaf 2008 heeft de overheid besloten dat ook andere vervoerders dan de NS passagiersvervoer in Nederland mogen aanbieden. Daartoe heeft de overheid Nederland in regio's ingedeeld. Per regio verkoopt de overheid één concessie (vergunning) om in die regio passagiersvervoer te verzorgen. De NS en andere vervoersmaatschappijen kunnen bieden op een concessie (vergunning) om in die regio passagiersvervoer te verzorgen. De prijs van de concessie is een vergoeding voor het gebruik van het eerder aangelegde spoorwegennet.

- 1p 31 Leg uit van welke marktform er sprake is op de markt van passagiersvervoer per trein vanaf 2008.

## Opgave 6 Treinmonopolie

Bron 1 Kosten- en opbrengstenstructuur treinvervoer tot 2008



- Q = totale hoeveelheid reiskilometers (km) in miljoenen per jaar  
GTK = gemiddelde totale kosten in euro's per km  
GVK = gemiddelde variabele kosten in euro's per km  
GO = gemiddelde opbrengst in euro's per km  
MO = marginale opbrengst in euro's per km  
MK = marginale kosten in euro's per km

### Bronvermelding

Een opsomming van de in dit examen gebruikte bronnen, zoals teksten en afbeeldingen, is te vinden in het bij dit examen behorende correctievoorschrift.